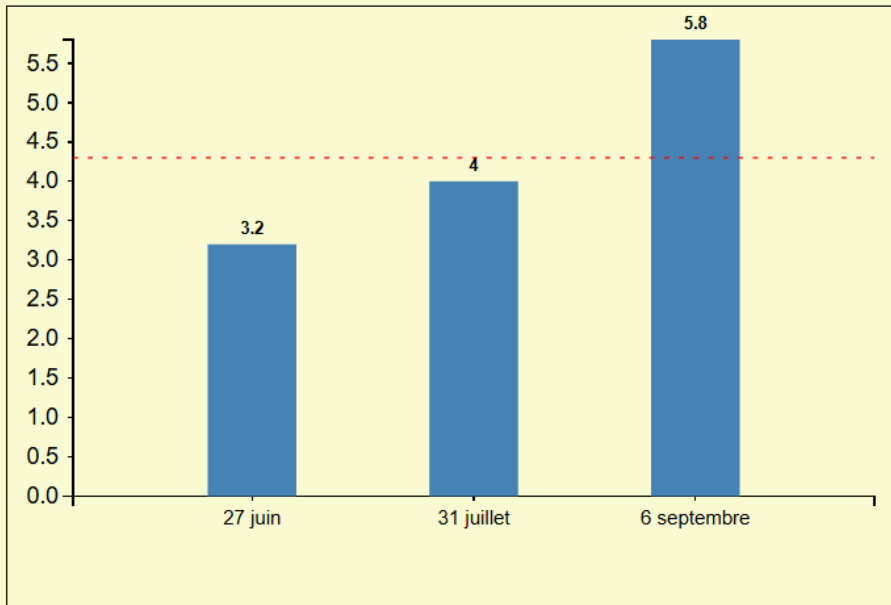


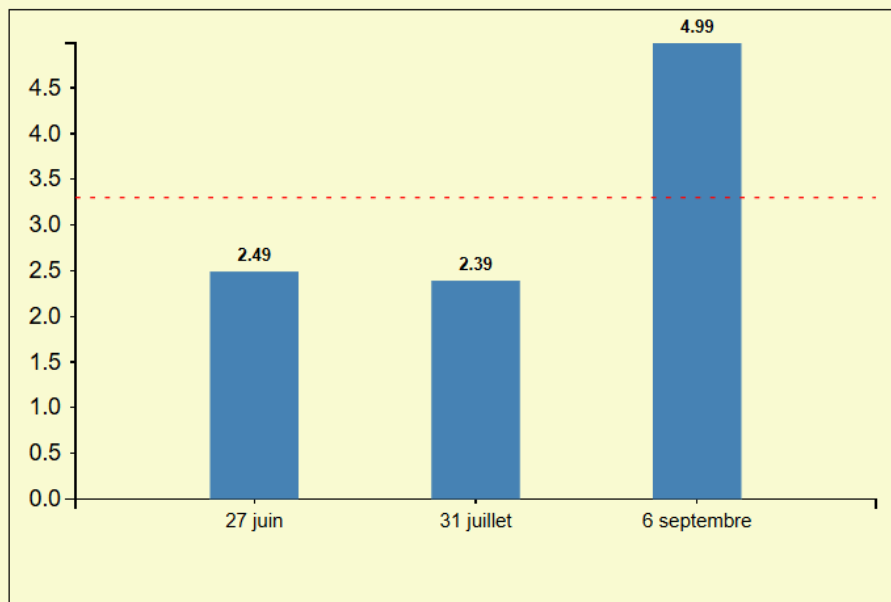
2011

Concentration de carbone organique dissous (mg/l)



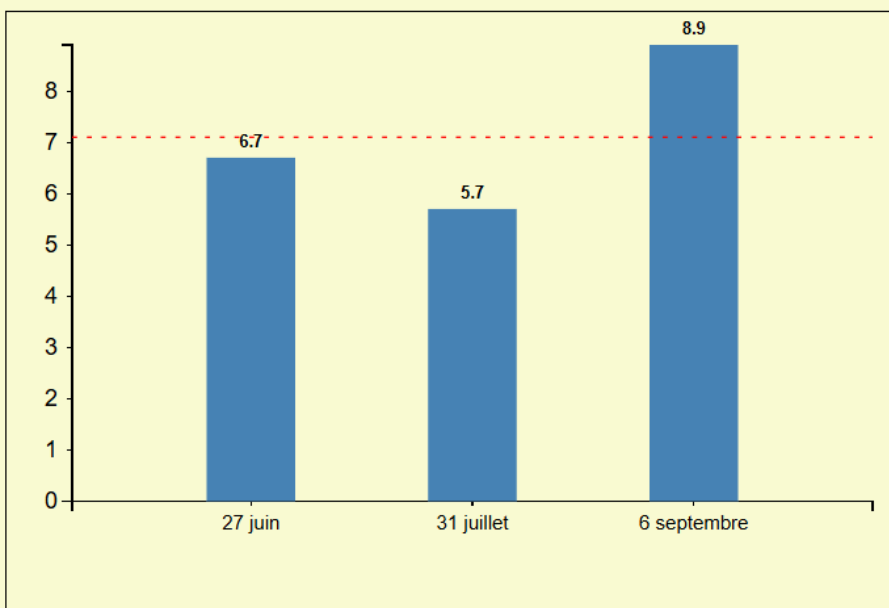
Les données de l'année en cours sont préliminaires. Toutes les données des années antérieures illustrées ici et dans la liste ici-bas sont considérées valides par le ministère.

Concentration de chlorophylle a ($\mu\text{g/l}$)



Les données de l'année en cours sont préliminaires. Toutes les données des années antérieures illustrées ici et dans la liste ici-bas sont considérées valides par le ministère.

Concentration de phosphore total ($\mu\text{g/l}$)



Les données de l'année en cours sont préliminaires. Toutes les données des années antérieures illustrées ici et dans la liste ici-bas sont considérées valides par le ministère.

Transparence de l'eau

